



20 Jahre Markenarchitektur

20 Jahre Markenarchitektur

1_Konzeptberatung

2_Bauberatung

3_Genehmigungsplanung

4_Ausführungsplanung

5_Festpreis



Als intec-Gewerbepbau GmbH projektieren, planen und realisieren wir seit 20 Jahren Betriebs- und Ausstellungsgebäude in Deutschland, Österreich und der Schweiz.

Speziell im Autohausbau haben wir uns große Kompetenzen erarbeitet. Diese möchten wir gerne in Ihr Projekt einbringen.

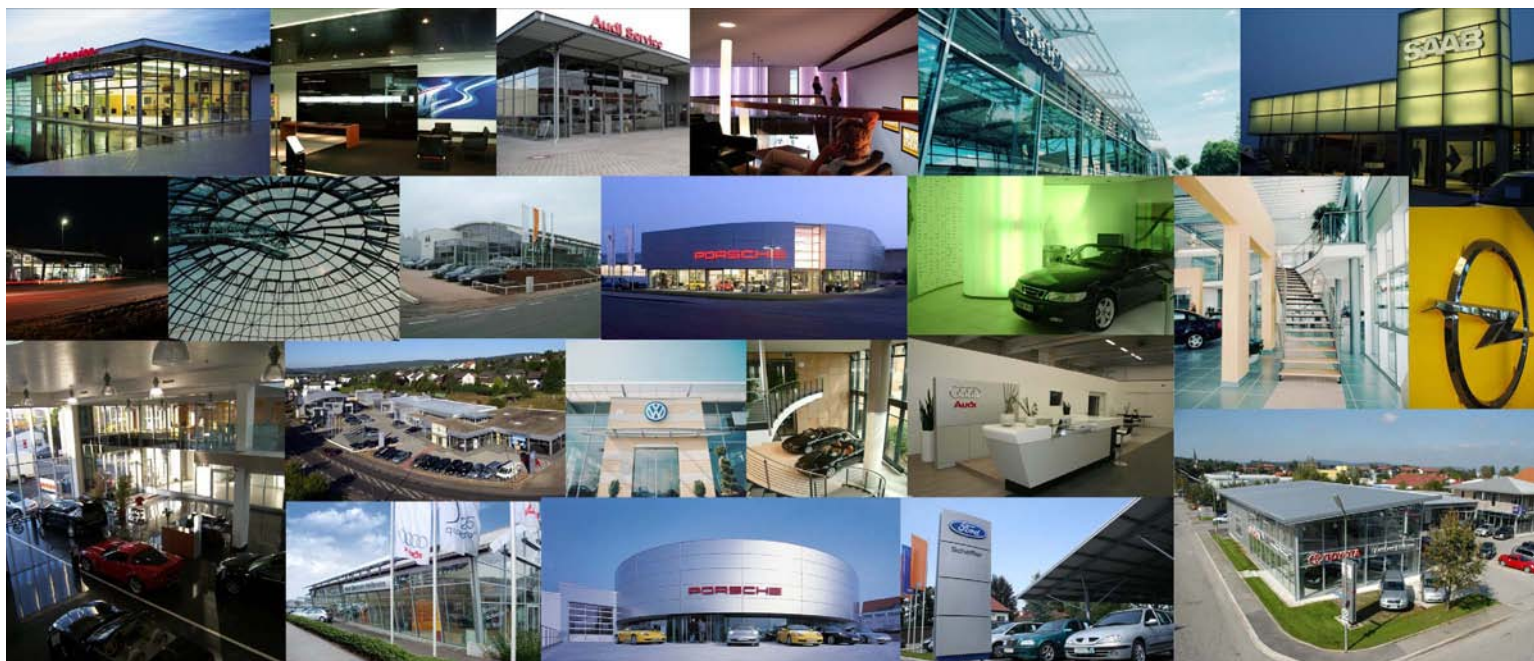
Die Realisierung bieten wir Ihnen als reine

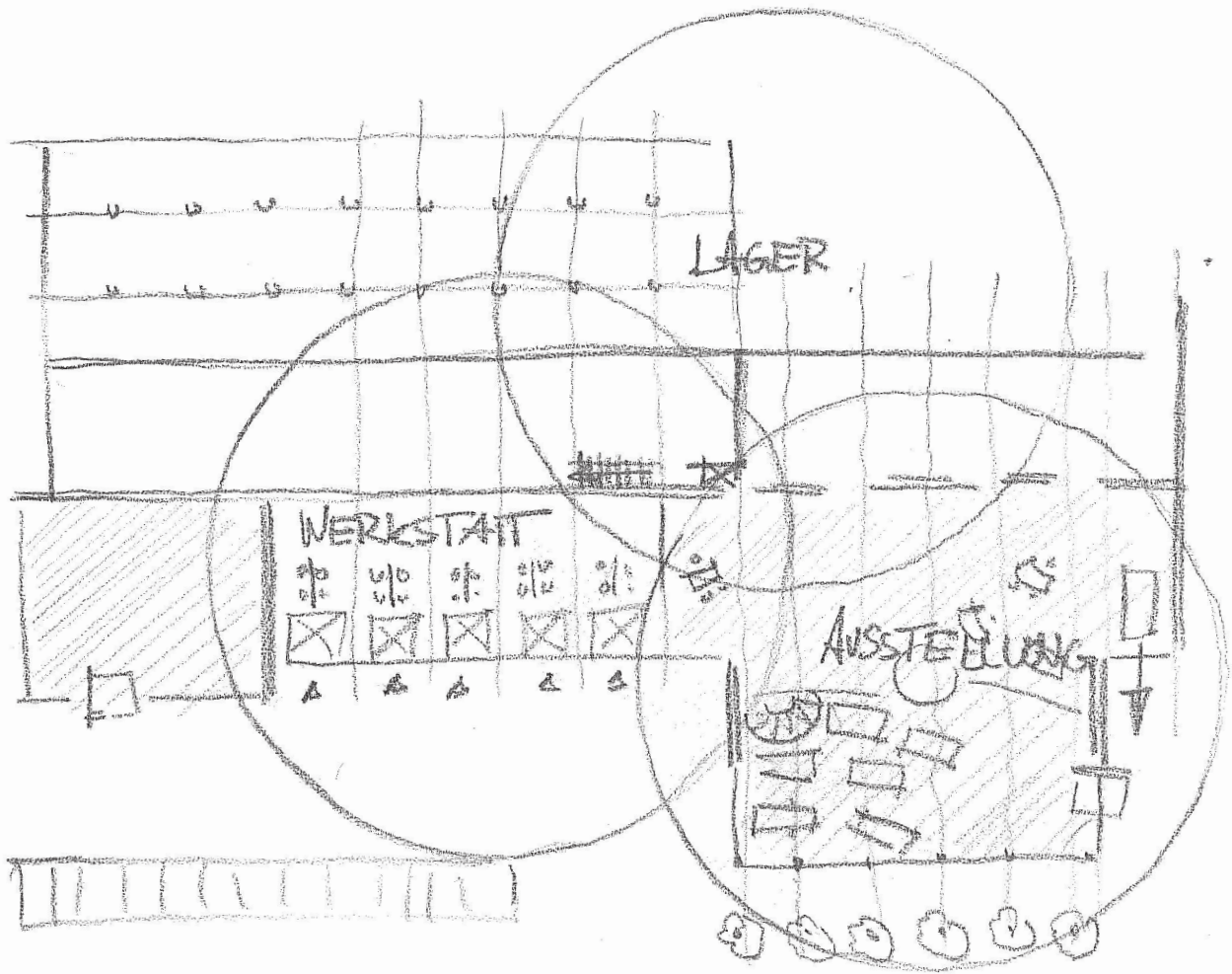
Architektenleistung mit Planung, Ausschreibung, Vergabe und Bauleitung an, oder auch als Generalunternehmer mit einem Festpreis für die Gewerke des Stahlbaus und der Gebäudehülle. Funktionalität, Planungssicherheit, Kostensicherheit und nicht zuletzt eine hohe gestalterische Qualität sind für unsere Arbeit oberste Ziele.

Auf Ihren Wunsch können wir unser gesamtes

Angebot durch ingenieur- und haustechnische Projektierungsleistungen erfahrener Kooperationspartner ergänzen.

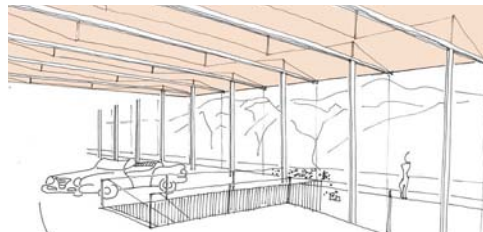
Fünf umfangreiche und klar definierte Leistungspakete stellen wir Ihnen zur erfolgreichen und individuellen Umsetzung Ihrer Idee zur Verfügung.





1_Konzeptberatung

- _Beratungsgespräch
- _Entwurfskonzept
- _Kostenschätzung
- _Präsentationsgespräch



Die Konzeptberatung ist für Sie ein erster, kostenloser Schritt zur Umsetzung Ihrer Ideen in zeitgemäße, moderne, funktionale Architektur.

Rahmenbedingungen können vorab ohne Investitionsrisiko abgeschätzt werden - räumlich, finanziell, terminlich.

Maßgebliche Qualitätsstandards werden für Ihr Projekt definiert und bieten die Grundlage für weitere Entscheidungen.

Mit Hilfe der Konzeptberatung können Sie mögliche Entscheidungsträger in Ihre Planung

einbeziehen.

Sie lernen unser Planungsbüro und unser Leistungsangebot unverbindlich kennen.

Jahrelange Erfahrung und Kompetenz im Autohaus - und Gewerbebau garantieren Ihnen höchste Qualität und Kostensicherheit.



2_Bauberatung

- _Klärung der Rahmenbedingungen
- _CI Beratung
- _Vorentwurf - Entwurfskonzept
- _Kostenschätzung nach DIN
- _Präsentationsgespräch

Die Bauberatung kann als Vertiefung der Konzeptberatung definiert werden und gibt Ihnen speziell bei umfangreichen Bauvorhaben Aufschluss über die Machbarkeit sowie verbindliche Informationen zur Klärung der Rahmenbedingungen - räumlich, terminlich, finanziell.

Informationen zur Grundstücksauswahl, CI-Beratung oder Energieberatung sind neben den Entwurfs- und Vorplanungsleistungen beispielhafte Bestandteile der Bauberatung. Diese kann individuell auf Ihre Wünsche abgestimmt werden. Auf Grund unserer langjährigen Erfahrung steht uns hier in allen Bereichen des Bauens und

insbesondere im Bau von Ausstellungen und Werkstätten ein großer Pool an Expertenwissen zur Verfügung.

Die Kosten der Bauberatung werden Ihnen bei einer weiteren Beauftragung selbstverständlich gutgeschrieben.



Für folgende Konzerne führen wir Bauberatung auf Grundlage der CI-Vorgaben durch.

Audi
externes Büro für Bauberatung und Konzepte

Chevrolet
Deutschland, Österreich und Schweiz

Cadillac
Deutschland, Österreich und Schweiz

Saab
Deutschland und Österreich

Opel
Österreich und Zypern



3_Grundlagenermittlung

_Vorplanung

_Entwurfsplanung

_Genehmigungsplanung

_Klärung der Rahmenbedingungen

_Beratung zum Leistungsbedarf

_Analyse der Grundlagen

_Erstes Planungskonzept

_Integration fachlich Beteiligten

_Verhandlung mit Behörden und fachlich Beteiligten

_Genehmigungspläne M 1:100

_Kostenberechnung

In der Grundlagenermittlung und Vorplanung erhalten Sie gemäß den Leistungsanforderungen der HOAI eine umfangreiche und intensive Beratung bezüglich Ihres Leistungsbedarfs.

Betriebsabläufe werden analysiert und Möglichkeiten der Verbesserung aufgezeigt. Schon in den ersten Schritten werden dazu fachlich Beteiligte integriert.

Inhalt der Vorplanung ist die Analyse der Grundlagen. Die Funktionsabläufe werden an Hand eines Systemdiagramms dargestellt und der Nutzung entsprechend optimiert.

Ein durchdachtes Planungskonzept unter Berücksichtigung der städtebaulichen, gestalterischen, technischen, wirtschaftlichen und funktionalen Zusammenhänge bietet Ihnen die Grundlage für weitere Entscheidungen.

Ein durchdachtes Planungskonzept unter Berücksichtigung der städtebaulichen, gestalterischen, technischen, wirtschaftlichen und funktionalen Zusammenhänge bietet Ihnen die Grundlage für weitere Entscheidungen.

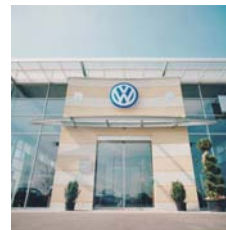
Die Grundlagenermittlung und Vorplanung liefert Ihnen die notwendigen Informationen zur Vorbe-

reitung der Genehmigungsplanung.

Das Leistungspaket 2 beinhaltet für Sie die stufenweise Erarbeitung einer zeichnerischen Lösung unter Berücksichtigung der in der Vorplanung erhaltenen Kenntnisse.

Durch eine erste Auswahl der Materialien in Abstimmung mit Ihnen und den Vorgaben durch das Corporate Design des Konzerns wird das innere und äußere Erscheinungsbild Ihres Bauvorhabens festgelegt.

Die Leistungen anderer Fachplaner, wie die



Vorstatik oder das Bodengutachten integrieren wir frühzeitig in die Planungen.

Erste konzeptionelle Ansätze zur Energieversorgung, Klimatisierung, Elektroanschlüsse, Gebäudesicherung und Brandschutz werden erarbeitet.

Eine gute Zusammenarbeit mit langjährigen Kooperationspartnern bilden die Grundlage für eine umfassende und sichere Baukostenberechnung. Intensive Verhandlungen mit den Behörden garantieren Ihnen von Seiten der Planung einen reibungslosen und zeitsparenden Genehmigungsablauf.



4_Werkplanung

_Ausschreibung

_Vergabe

_Bauleitung

_Werkplanung 1:50

_Detailplanung bis 1:5

_Integration der Fachplanung

_Vorbereitung der Vergabe

_Mengenermittlung

_Einholung von Angeboten

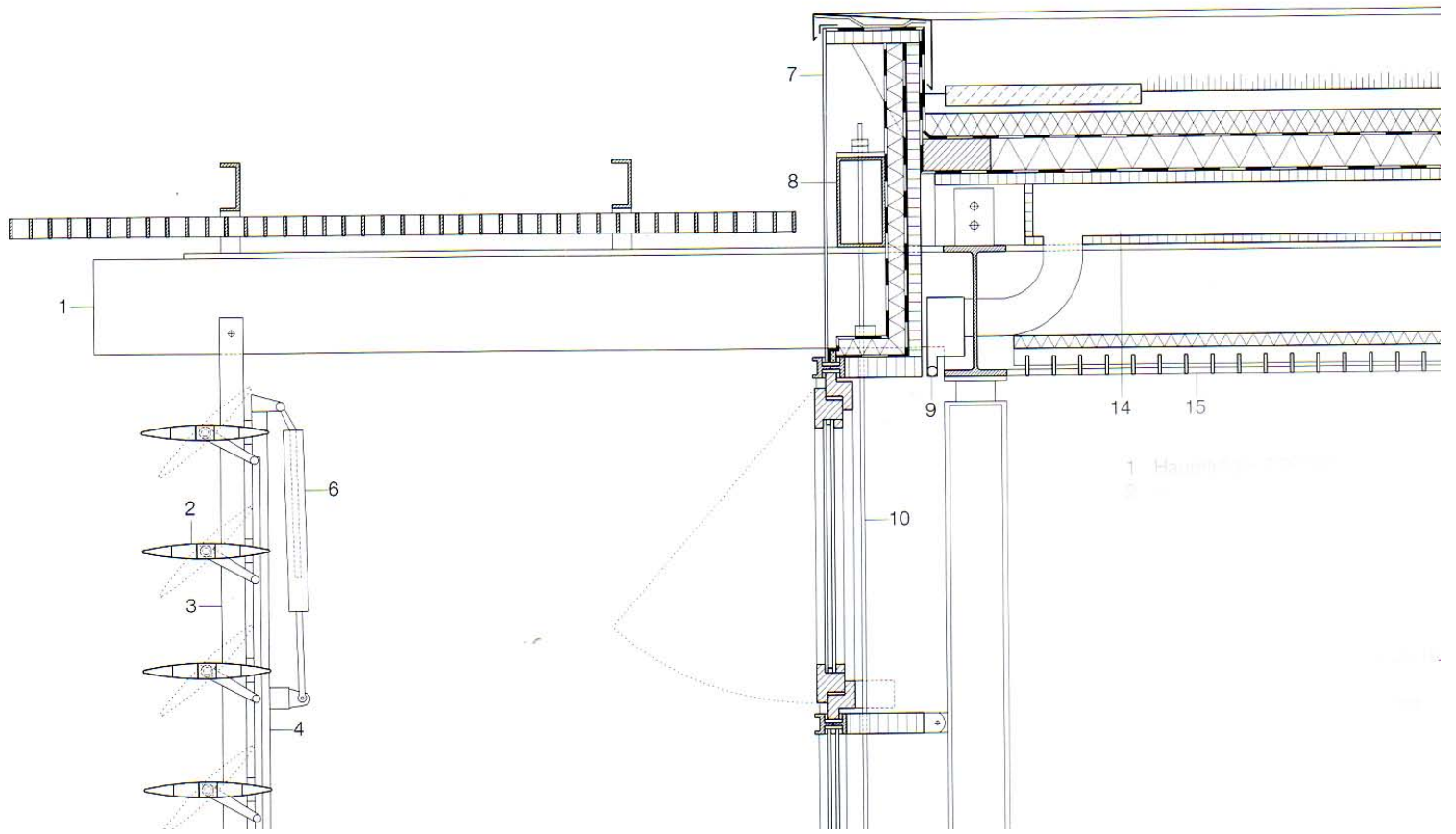
Die Ausführungsplanung gliedert sich in Werk- und Detailplanung und integriert die Vorgaben aus den Statikplänen und Haustechnikplänen. Sie bildet somit die Grundlage zur Bauausführung in allen Gewerken.

Darauf folgt die Ausschreibung mit der exakten Beschreibung der Leistungen jedes Gewerkes. Nach Eingang der Angebote werden diese von uns geprüft und in einem Preisspiegel verglichen. Als Bauherr haben Sie die Möglichkeit aktiv an der Entscheidungsfindung teilzunehmen. Wir machen Ihnen Vorschläge und Sie entscheiden, mit wem sie zusammenarbeiten wollen. Somit

besteht die Möglichkeit der Einbindung langjähriger Kunden.

Eine Kostenfeststellung sorgt für Sicherheit und Kostentransparenz.

Langjährig erfahrene Bauleiter sorgen für einen reibungslosen Ablauf der Bauphase und sichern Ihnen durch professionelle Koordination und Kontrolle der Gewerke eine optimale handwerkliche Qualität.





5_Festpreis

- _Übernahme von Preis- und Terminverantwortung
- _Vergabe der Festpreisgewerke
- _Schlüsselfertige Übergabe
- _Regelung von Gewährleistungsansprüchen
- _ein Ansprechpartner

Das Leistungspaket 5 Realisierung zum Festpreis wird vor allem für den Bauherrn interessant sein, der eine hohe Preis- und Terminalsicherheit bevorzugt.

Die kostbare Zeit des Bauherrn kann durch die Übergabe von Entscheidungen und Verantwortung an uns eingespart werden.

Als Generalunternehmer wickeln wir alle Festpreisgewerke selbstständig bis zur schlüsselfertigen Übergabe ab und übernehmen hierfür auch das Risiko für Sie.

Über die Fertigstellung hinaus bleiben wir für die Festpreisgewerke Ihr alleiniger Ansprechpartner und kümmern uns beispielsweise um Gewährleistungsansprüche.

Als kompetenter und verlässlicher Partner mit langjähriger Erfahrung möchten wir Ihnen gerne dieses Leistungspaket anbieten.





Herr Bödeker vom Autohaus Bödeker

im Interview mit dem Autohaus Magazin über die Firma intec:

„Ohne zu übertreiben, war die Zusammenarbeit mit der Firma Intec wirklich hervorragend. Es hat Freude gemacht mit Ihnen zusammenzuarbeiten und ich habe noch nie mit einem Generalbauunternehmen so gut zusammengearbeitet. Sollte es wieder zu einem Neu- oder Umbau kommen, dann werde ich definitiv wieder mit der Firma Intec zusammenarbeiten.“

_Referenzen

Audi, Mühlacker, Dobler
Audi, Regensburg
Baudisch, Garching, Übergabehalle
Becher-Eska, Füssen
Bödeker, Butzbach 06190
Bödeker, Butzbach, 02142
Bödeker, Butzbach, 06138
Cadillac Wien, Maxum
Drechsler, Denkendorf
Ebner, Oeynhausen
Ehrbar, Brunenthal
Entsorgungshalle
Fellner, Holzkirchen
Gandenberger, Pfungstadt
Günther, Traunreut
Holzer, Mühlendorf, AUDI
Holzer, Mühlendorf, VW
intec-Gewerbebauten
Kögl Kempten
Köhler, Freudenstadt
Kuhlo, Wittlich
Mulfinger Backnang-06007
Mulfinger, Backnang
Mulfinger, Heilbronn
Mulfinger, Villingen-Schwenningen
Neumayr, Gröbenzell
Oasis III, Stuttgart
Porsche Zentrum, 5 Seen
Porsche Zentrum, Ulm
Porsche, Leipzig
Pötzing, Miesbach
Prüller, Neuburg
Radio Hamburg
Saab City Center, Hamburg

Saab City Center, München
Saab, Landau
Schaffler, Traunstein
Schüchl, Schrobenhausen
Schütz, Groß-Umstadt
Träger, Hoym
Träger, Hoym, Audi
Vogl, Burghausen
Vogl-BMW, Burghausen
Weinmann, Hausham
Audi, Frankfurt
SAAB, Bonn
Saab Leinfelden, AH Roth
Saab, Magdeburg, Hübner
Opel-CH, Zürich, Wallishäuser
Saab Weingarten, AH Hofmann
Opel-A, Gutau, Standhartinger
SAAB, Wesel, Lackermann
Saab, Hachenburg, Asbach
SAAB, Ingolstadt, AH Rührmair
SAAB Lübeck, AH Zieles
SAAB, Frankfurt
Opel-A, Öllinger, Waidhofen
Opel-A, Haag, Öllinger
SAAB Zentrum Ulm
SAAB, Bamberg, Muckelbauer
Saab, Breitengüßbach, Muckelbauer
SAAB, Kaiserslautern, Liegert (SUP)
SAAB Remscheid, AH Weise (SUP)
Cadillac, Augsburg, Haas
Saab Stuttgart, AH Staiger
Cadillac Hamburg, AH Dello
Cadillac-A, Graz, AZ Puntigam
Cadillac, Mönchweiler, Kieninger
Cadillac, Kassel, Dürkop
Saab Berlin, Weber
Raab, Weiden
Saab Zentrum Giessen
Saab Berlin, Bredlow (SUP)
Saab, Friedberg, Kuhl (SP)
Saab Fulda, AH Fahr (SP)
Wirthgen, Dresden
ASZ, Zwickau
Saab, Berlin (Weber)
Saab, München (Bauer)
Saab, Kalkar (Wemmer & Janssen)
Saab, Bremen-Stuhr (Warnecke)
Saab, Luckenwalde (Lautsch)
Saab, Mayen (Rödig)
AH Weber - Beckum
AH Leipzig
Saab, Rosenheim (Kuypers)
Saab, Berlin (Bredlow)
Saab, Mühlendorf (Scheidl)
Saab, Rheinsberg (Jakobs & Freyer)
Saab, Stadthagen (Berkefeld)
Saab-A, Salzburg, Öfag
Audi, Jena, Fischer
Frommelt, Vaduz
Audi, Worms, LÖhr
Schneider, Crailsheim
SAAB-A, Ebner, Felixdorf
Saab Rüsselsheim, AH Jacob
SAAB-A, Wien, AH Silberbauer
Weeber, Weil der Stadt
Saab Braunschweig, Stephan (SP)
Cadillac, Niklasdorf, AH Zach
Cadillac-A, Innsbruck, AH Meisinger
Cadillac, Dortmund, AH Kroymans
Cadillac, Ettligen, Zschernitz
Cadillac, Pforzheim, Hauser
Audi allgemein
VWI, Heidelberg - Hatschekstraße
VWI, Heidelberg - Im Breitenspiel
Saab Düsseldorf, AH Kroymans
Schlögl, Traunreut
Köhler, Mainburg
Saab Eisenach, AH Schorr - Saab Partner
Riedel, Schrobenhausen
Ullrich, Scheßlitz
Saab Stuttgart, Staiger

Saab Rüsselsheim, Jacob
Atzinger, Parsberg
Löwe, Melsungen
Saab, Köln West
Autohaus Will, Walkenried
Saab, Stuttgart, J + S
Senger, Ingelheim
Hipp, Pfaffenhofen
Saab Hamburg, Uhlenhorst
Saab Zentrum Mönchengladbach - AH Mund
Pattusch, Dresden
AH Weinheim, Weinheim
Service Betrieb, Butzbach
Saab, Neu Wulmstorf
Saab, Frankfurt/Main
Saab, Walsrode (Hoch)
Saab, Berlin (Weber)
Saab, München (Bauer)
Saab, Kalkar (Wemmer & Janssen)
Saab, Bremen-Stuhr (Warnecke)
Saab, Luckenwalde (Lautsch)
Saab, Mayen (Rödig)
Audi, Weinheim, Automobile Rhein-Neckar
Audi, Weil der Stadt, Weeber
Audi, Freiburg, Südwest Auto
Audi, Herrenberg, Weeber
Audi, Hüttenberg, Müller
Audi, Nordhausen, Will
Audi, Kehl, Geiger
SAAB Limburg, AH Limburg
Audi, Dresden, AZ Dresden
Audi, Zwickau, AZ Zwickau
Audi, Landau, Zotz
Audi, Bernsdorf, Schmidt
Audi, Dresden, Dresden Reick
Audi, Kassel, AZ Kassel
Audi, Ettligen, Stoppanski
Audi, Fulda, AZ Fulda
Audi, Mannheim, AZ Mannheim
Audi, Lahr, Link
Marnet, Königstein
Audi, Walldorf, Hofmann
Audi, Wolfhagen, Ostmann
Opel-A, Allgemein
Opel-A, Baden, AH Ebner
Audi, Villingen-Schwenningen, Kraus
Audi, Reutlingen, Heusel
Müller, Leipzig
Weker, Esslingen
Saur, Bernau
Strienz
Seifert II, Freital
Schumann, Tauscha
Kotter, TS
Behnert, Magdeburg
Götze, Dresden
Merk, Augsburg
Vinzentinum Ruhpolding
Tourbier, Pulsnitz
Frischhut II, PAN
Gohm, Erwin
Audi Zentrum Ulm
Audi Zentrum Augsburg
Christl, Johann
Audi Zentrum Neu-Ulm
Bauer
Geiger GmbH
Friedmann GmbH
Zinkl, Autohaus
Dunker GmbH
Lang, Rottenburg
Lidl, Sulz
Schultz GmbH & Co., Gottfried
Anderson GmbH & Co.KG
Osterkamp GmbH & Co.KG
Thomas GmbH & Co.KG, Fritz
Saab, Hannover (Eichler & Jerg)
Saab, Freiburg (Schmid)
Saab - Saarbrücken, AH Dechent
Saab, Augsburg
Diermeier, Cham

20 Jahre Markenarchitektur

20 Jahre Markenarchitektur

intec Deutschland

Haslacher Straße 30 • D - 83278 Traunstein
Telefon +49-861-98961-0
Telefax +49-861-98961-10
info@intec-gewerbebau.de
www.intec-gewerbebau.de

intec Österreich

c/o Büro Hargassner & Partner
Nonntaler Hauptstraße 80 • A - 5020 Salzburg
Telefon +43-662-8271-0065
Telefax +43-662-8271-0020
info@intec-gewerbebau.at
www.intec-gewerbebau.at

Intec Schweiz

Stansstaderstrasse 51 • CH - 6370 Stans
Telefon +41 41 624 66 60
Telefax +41 41 624 66 69
info@intec-gewerbebau.ch
www.intec-gewerbebau.ch